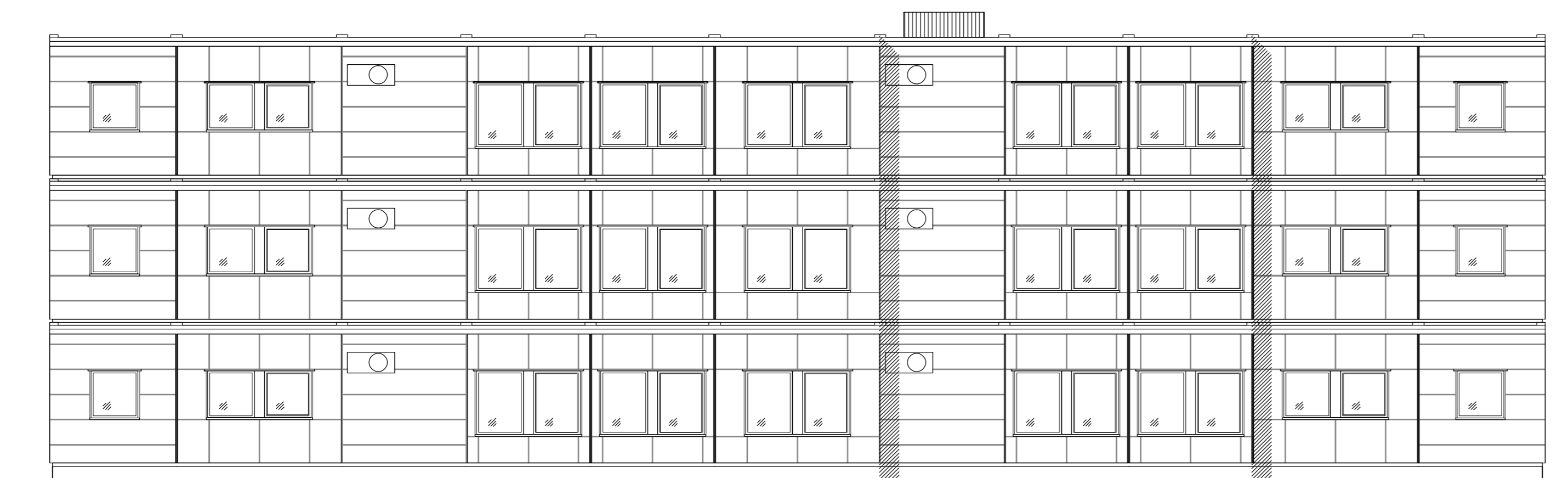


INNGANG FACADE - 1:100 -



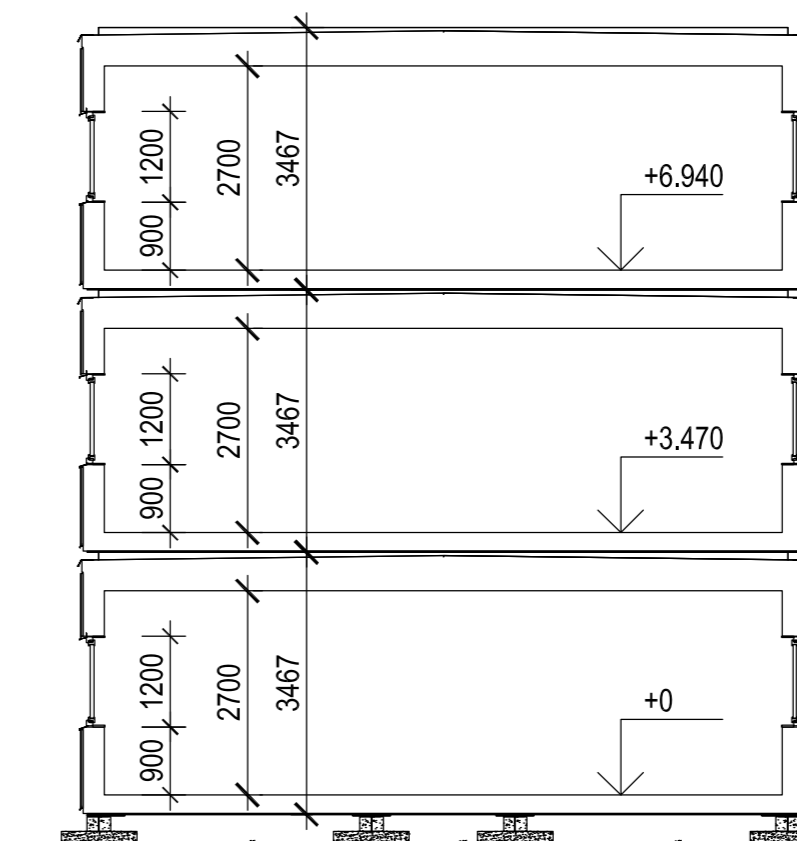
BAK FACADE - 1:100 -



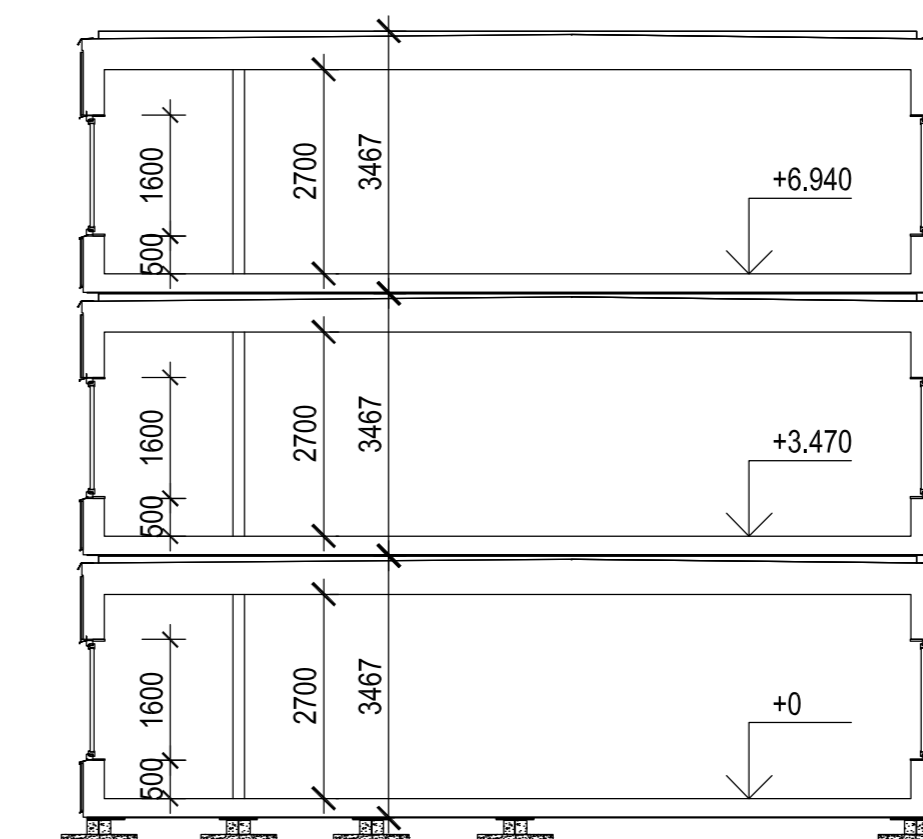
GABLE FACADE - 1:100 -



GABLE FACADE - 1:100 -

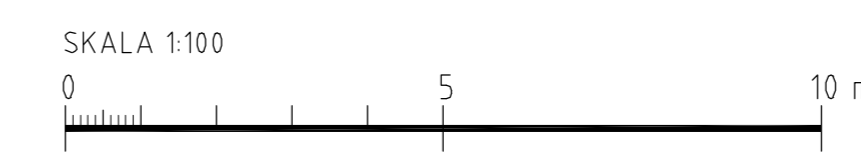


SEKSJON A-A - 1:100 -



SEKSJON B-B - 1:100 -

Fasad av cementburen skiva i vit og grå kulør:  
Cemerit Cementwood, 901 Pearl, 921 Flint  
Plåtbeslagning med varmforzinkad plastbelagd plåt i  
grå og svart kulør. Fønster og dør vit RAL 9003.



|   |                   |                  |             |
|---|-------------------|------------------|-------------|
| Rev   | Revisjonen aviser | Datum            | Stgn        |
| <b>FORSLAGSTEGNING 2020-09-23</b>               |                   |                  |             |
| Følghetsbetekning                               |                   |                  |             |
| OSLO KOMMUNE                                    |                   |                  |             |
| Ris Skole<br>Skolepaviljong<br>Facader, seksjon |                   |                  |             |
| Datum   | Revidert av       | Modulnr          | Arnt        |
| 2020-09-23                                      | ALN               | C90              | 32          |
| Revidert for                                    | Skala             | Røringsstørrelse | Prosjekt nr |
| Hugo Oftedal                                    | 1:100 / 1:200     | A1 / A3          |             |
|   |                   | Rørings nr       | Rev         |
|   |                   | <b>A21</b>       |             |

**Adapteo.**